



Basse-Zorn

Communauté de communes

**Communauté
de communes
de la Basse-Zorn**

34, rue de La Wantzenau
67720 HOERDT
03 90 64 25 50
www.cc-basse-zorn.fr

La Communauté de communes
vous propose également
de découvrir son territoire
à travers ses balades
nature encadrées.

Renseignements et inscriptions
(réservation obligatoire)

MAISON DE LA NATURE
DU DELTA DE LA SAUER
ET D'ALSACE DU NORD
Tél : 03 88 86 51 67
Mobile : 06 42 17 72 35
cin@nature-munchhausen.com



Comment venir ?

EN TRAIN

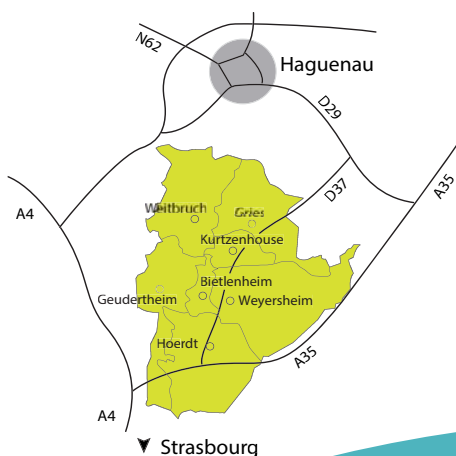
Ligne « Strasbourg – Haguenau »
www.ter-sncf.cfr
Les gares Hoerd, Weyersheim,
Kurtzenhouse

EN BUS

Réseau 67 : Ligne 201
« Val de Moder Hœnheim Gare »
www.bas-rhin.fr

À VÉLO

Carte des pistes cyclables
du Conseil Départemental
[www.bas-rhin.fr/transports/velo/
itineraires-et-pistes-cyclables](http://www.bas-rhin.fr/transports/velo/itineraires-et-pistes-cyclables)



Suivez-nous sur Facebook

[facebook.com/ccbassezorn](https://www.facebook.com/ccbassezorn)



Et retrouvez tous nos circuits
sur notre site internet

www.cc-basse-zorn.fr/circuits-decouverte

Publication de la Communauté de communes de la Basse-Zorn

34, rue de La Wantzenau, 67720 HOERDT Cedex • Tél. 03 90 64 25 50 • Fax. 03 90 64 25 69
communaute.de.communes@cc-basse-zorn.fr • www.cc-basse-zorn.fr

CCBZ Mai 2016 – imprimé sur papier recyclé

Crédits photos © CCBZ, Laurent Waeffler, Madeos - Création et impression 03 88 18 22 32 - RCS TL 449 041 144

Circuits découverte en Basse-Zorn



Et aujourd'hui,
quel chemin
allez-vous prendre ?



Basse-Zorn
Circuits découverte

L'EDITO



Vous l'avez compris, ces circuits thématiques mettent en avant le « tourisme vert », favorisent le tourisme de loisirs, sportif et de proximité tout en valorisant le patrimoine local.

Amateur de nature, d'histoire, d'artisanat ou de gastronomie, laissez-vous guider par notre carnet de route qui vous propose quatre circuits pédestre de 2 à 12 km et un circuit cyclable de 21,5 km.

Au détour d'un circuit, arrêtez-vous dans une ferme pour vous approvisionner en produits locaux ou dans un restaurant pour y déguster nos spécialités locales. Et si vous souhaitez prolonger votre visite, consultez notre offre d'hébergements.

Laissez-vous tenter et suivez la signalétique de nos circuits pour découvrir en famille ou entre amis la mosaïque de paysages que vous offrent nos contrées !

Bienvenue en Basse-Zorn et excellente découverte !

Denis RIEDINGER

Président de la Communauté de communes de la Basse-Zorn

J'ai le plaisir de vous annoncer l'aboutissement d'un projet en gestation depuis plusieurs années : l'aménagement et la mise en service de nos circuits découverte.

Ces circuits ont été initiés dans le cadre d'une politique de développement touristique permettant à notre collectivité d'acquérir une identité territoriale et une image dynamique au travers d'itinéraires pédestres et cyclables.

Idéalement située entre l'Eurométropole et l'agglomération de Haguenau, la Communauté de communes, forte de ses sept communes et ses 17 000 habitants cherche ainsi à placer son territoire, ses habitants et acteurs locaux au cœur d'une démarche d'attractivité touristique tout en soutenant l'économie locale et privilégiant les circuits courts et de proximité.

Territoire périurbain aux paysages ruraux de qualité et d'une grande diversité, la Basse Zorn alterne Ried, collines, forêts, rivière mais vous entraîne aussi dans la découverte de l'architecture typique de nos villages alsaciens.



SOMMAIRE

À PROPOS DES CIRCUITS 3

NOS CINQ CIRCUITS 4

Entre prairies et vergers	5
Sur le chemin de l'asperge et des produits maraîchers	7
Sur les bords de la Zorn	11
Le sentier botanique de Gries	13
Circuit VTC	15

À PROXIMITÉ DES CIRCUITS 17

CARTE GLOBALE DES CIRCUITS EN PAGE CENTRALE

À PROPOS DES CIRCUITS

Dans une perspective de valorisation du territoire, la Communauté de communes de la Basse-Zorn vous propose de sillonner les circuits découverte pédestres et cyclables, aménagés et destinés à promouvoir ses richesses naturelles et patrimoniales.

Ces circuits, actuellement au nombre de cinq, sont chacun axés sur un thème précis : la diversité agricole, les produits maraîchers, la Zorn, la flore ou encore un parcours praticable à vélo.

Aménagés et balisés, ils comportent des informations sur les curiosités à découvrir à l'aide de QR codes qui vous dirigeront vers une page dédiée de notre site Internet.

D'autres circuits sont actuellement en cours d'aménagement et seront praticables ultérieurement.

Munissez-vous des fiches informatives !

Les informations relatives aux différentes curiosités de chaque circuit sont également téléchargeables sur notre site internet : www.cc-basse-zorn.fr dans la rubrique « Découvrir ».



Entre prairies et vergers (3 h – 11,5 km)

Circuit permettant la découverte de la diversité agricole (prairies, vergers, culture du maïs, ...) et du patrimoine agricole (fermes, moulin, ...) sensibilisant à l'évolution de l'agriculture.

Le chemin de l'asperge et des produits maraîchers (2 h – 8 km)

Circuit axé sur la culture de l'asperge, les cultures maraîchères et qui permet de découvrir les maisons à colombage et l'activité équestre.

Sur les bords de la Zorn (3 h – 12 km)

Circuit qui s'articule autour d'une balade à proximité de la rivière, mettant en valeur la faune, la flore et le patrimoine qui s'y rattachent.

Le sentier botanique de Gries (30 min – 2 km)

Circuit mettant en avant la diversité de la flore locale ainsi qu'une mare pédagogique. Ce sentier a été nouvellement aménagé.

Circuit VTC (2 h – 21,5 km)

Circuit permettant la découverte du territoire à vélo de manière plaisante et familiale.

**Retrouvez la carte globale
des circuits en page centrale**



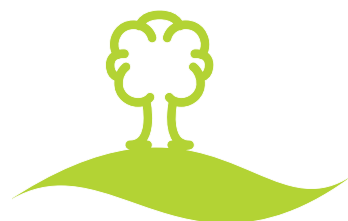
Flashez
sur notre
patrimoine !



ENTRE PRAIRIES ET VERGERS

Ce circuit vous fera voyager à travers une mosaïque de paysages qui reflète toute la richesse de nos campagnes. Laissez-vous surprendre par cette combinaison de vergers hautes-tiges, cultures céréalières et fourragères.

Outre cette diversité agricole, les villages de Weyersheim et Bietlenheim vous dévoilent un patrimoine rural authentique, riche de nos maisons alsaciennes traditionnelles. Si le temps est clément, contemplez au loin la cathédrale Notre-Dame de Strasbourg.



Départ

Parking à l'entrée sud de Weyersheim

Communes concernées

Weyersheim, Kurtzenhouse, Bietlenheim

Flashez sur
ce circuit !



19 curiosités
à découvrir sur
ce circuit

- 1 Le moulin à huile de Weyersheim
- 2 Le verger conservatoire des Bruchstücke
- 3 La maison de la Dîme des comtes de Linange
- 4 Les maisons alsaciennes traditionnelles de Weyersheim
- 5 Les séchoirs à tabac
- 6 La place de la Mairie à Weyersheim
- 7 L'église catholique Saint-Michel de Weyersheim
- 8 La maison du journalier
- 9 La maison à colombage restaurée
- 10 La maison de la Dîme des évêques de Strasbourg
- 11 La maison archaïque
- 12 Le calvaire du tilleul
- 13 Les vergers de Rebbegg
- 14 Les vignes de Galgenklamm
- 15 L'église protestante de Bietlenheim
- 16 L'atelier de jus de pommes
- 17 Le rucher pédagogique
- 18 L'hôtel à abeilles et à insectes sauvages
- 19 Les prairies riediennes

SUR LE CHEMIN DE L'ASPERGE ET DES PRODUITS MARAÎCHERS

Hoerdt, bourg-centre de la Basse-Zorn, lieu de gastronomie régionale, vous invite à la découverte de son terroir. Un programme ambitieux vous fera voyager à travers son histoire et bien évidemment découvrir l'asperge blanche de Hoerdt.

Ne manquez pas le carnaval du mardi gras et la très célèbre fête de l'asperge, le deuxième dimanche du mois de mai.

Ce circuit offre une variante qui contourne l'hippodrome



2h
(+ 30 min tour
de l'hippodrome)



8 km
(+ 2km tour
de l'hippodrome)



27 m



Assez facile



Départ

Parking de la gare SNCF
de Hoerdt

Communes concernées

Hoerdt

Flashez sur
ce circuit !



9 curiosités
à découvrir
sur ce circuit

- 1 Ancien relais de diligence – Auberge dite de la Maison Rouge datant de 1723
- 2 Maison des arts et du patrimoine et le Musée de l'asperge
- 3 Les produits fermiers de la Basse-Zorn
- 4 Lavoir (1832)
- 5 Casemate du 315e régiment d'artillerie (1939)
- 6 Les jardins maraîchers du Ried

- 7 Hippodrome de Hoerdt - Strasbourg (1967)
- 8 Étang de l'hippodrome
- 9 Hoerdt, capitale de l'asperge

LES CIRCUITS DÉCOUVERTE EN BASSE-ZORN

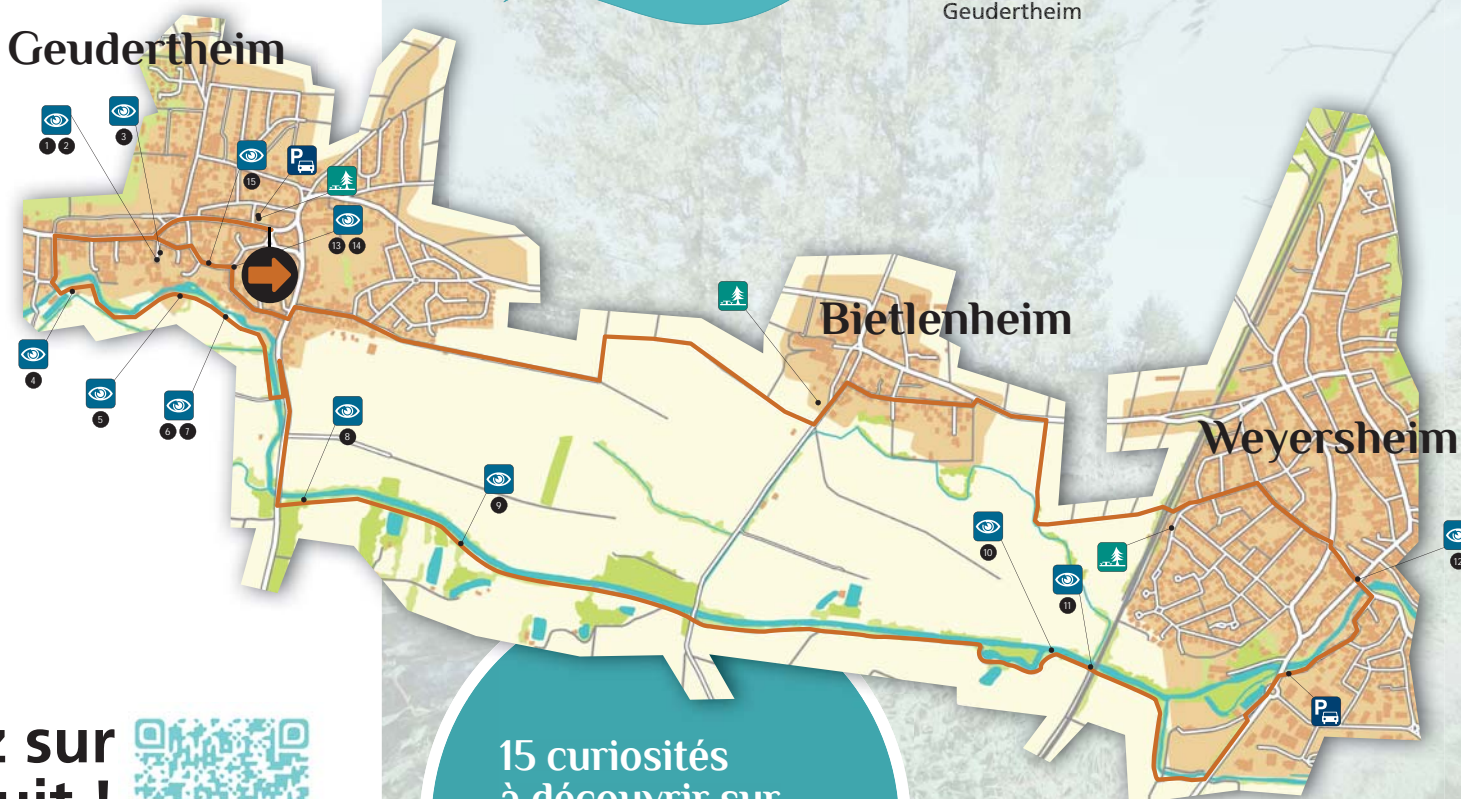


SUR LES BORDS DE LA ZORN

Le temps de quelques heures de promenade, laissez-vous séduire par cette balade atypique en partie au bord de l'eau. Cet écrin romantique jalonné d'anciens lieux de baignades, de moulins et de lavoirs, charmera sans nul doute les plus exigeants.



Geudertheim



Départ

Parking place du Général Picquart (Mairie), Geudertheim

Communes concernées

Weyersheim, Bietlenheim, Geudertheim

Flashez sur ce circuit !



15 curiosités à découvrir sur ce circuit

- | | |
|--|--|
| 1 Église protestante Saint-Blaise (1709 - 1842) | 8 La Zorn |
| 2 Presbytère protestant Saint-Blaise (1829) | 9 Le saule têtard |
| 3 Ferme des anciens meuniers Ulrich (vers 1690) | 10 Frayère du Schiffmatten |
| 4 Lavoir de Geudertheim (1875) | 11 Viaducs ferroviaires (1855) |
| 5 Moulin de Geudertheim (1902) | 12 Lavoir de Weyersheim (1925) |
| 6 «Geudertheim-Plage» - Passerelle Vixels Staj (vers 1862) | 13 Presbytère catholique (1881) |
| 7 Les prairies d'autrefois | 14 Église catholique Saint-Blaise (1900) |
| | 15 Château de Schauenbourg (dès 1399) |

LE SENTIER BOTANIQUE DE GRIES

Vous rêvez d'un coin paisible, propice à la détente et à l'évasion ? Découvrez, le temps d'une petite balade, la forêt communale de Gries, ses chênes bicentenaires, son parcours botanique et sa mare pédagogique.

Si vous souhaitez vous ressourcer quelques instants ou pique-niquer en famille dans un écrin de verdure, alors n'attendez plus !



Départ
Parking de l'espace
La Forêt à Gries

Communes concernées
Gries

Flashez sur ce circuit ! 



9 curiosités à découvrir sur ce circuit

- 1 1er mûrier à feuilles de platane (Morus bombycis) 1
Planté le 18.03.1994 par le Maire et les élèves de CM1 de Mlle Klein
- 2 Févier d'Amérique sans épines (Gleditsia triacanthos 'inermis')
Planté le 18.03.1994 par le Maire et les élèves de CM1 et CM2 de M. Spinner
- 3 Poirier sauvage – Birnbaum (Pyrus Pyrastrer)
- 4 Merisier – Wildkirsche (Prunus Avium)
- 5 Érable champêtre (Acer campestre)
- 6 Mare pédagogique
- 7 Milieu forestier humide remarquable
- 8 2e mûrier à feuilles de platane (Morus bombycis) 2
Planté le 18.03.1994 par le Maire et les élèves de CP et CE1 de Mlle Bach
- 9 Chêne pédonculé centenaire (Quercus robur)

CIRCUIT VTC

Comme le chantait si bien Yves Montand, cet itinéraire est une invitation à prendre sa bicyclette. En famille ou en amoureux, partagez un moment de détente et de flânerie au gré de vos envies. Nos pistes cyclables et nos chemins de terre vous feront découvrir nos villages ruraux.

Ce circuit est axé sur la beauté des paysages agricoles et l'originalité des villages ruraux que vous pourrez contempler à vélo. Vous pourrez voir le long du parcours de nombreuses curiosités.



Flashez sur
ce circuit !



Départ

Hoerdts

Communes concernées

Geudertheim, Bietlenheim,
Weyersheim, Hoerdts

Geudertheim

Bietlenheim

Weyersheim

Hoerdts

Curiosités
à découvrir
sur ce circuit

- La maison de la Dîme des évêques de Strasbourg (1717)
- Hoerdts, la capitale de l'asperge et ses champs maraîchers
- La maison du journalier (fin du XVIIIe siècle)
- Le moulin à huile

À PROXIMITÉ DES CIRCUITS



Pour vous loger, vous restaurer, prendre un verre ou vous approvisionner en produits locaux, n'hésitez pas à vous arrêter dans ces établissements que vous trouverez aux abords de nos circuits. Pour les repérer, laissez-vous guider par le code couleur !

- Entre prairies et vergers
- Le sentier botanique de Gries
- Le chemin de l'Asperge et produits maraîchers
- Les circuits VTC
- Sur les bords de la Zorn



LES HEBERGEMENTS

WEYERSHEIM

- La Tête dans les Étoiles
- Chambre d'hôtes
18 rue des Étoiles
03 88 68 14 94

BIETLENHEIM

- L'Accroche Cœur
- Chambre d'hôtes
9 rue Principale
09 77 96 40 17

HOERDT

- Au Cygne
- 5 rue du Pavé
03 88 69 23 33

- Le Gîte et la Paille
- 23 rue des Ecuries
03 88 68 61 03

- Le Landhome
- Chambre d'hôtes
23 rue de la Wantzenau
03 88 51 72 29

GRIES

- Gîte Chez la Mère Michel
80 rue Principale
06 20 20 74 27

- Gîte La Charbonnière
5a rue du Charbon
03 88 72 16 08

LES RESTAURANTS ET BRASSERIES

HOERDT

- À l'Agneau
43 rue de La Wantzenau
03 88 51 32 48
- À la Charrue
30 rue de la République
03 88 51 31 11
- À la Gare
65 rue de la Gare
03 88 69 29 74
- El Patio
2 rue des Alouettes
03 88 69 61 38
- Le Borsalino
195 rue de la République
03 88 68 19 64
- Le Panoramique
Rue du Cheval Noir
03 88 51 71 43
- Le Pigeonnier
33 rue de la République
03 88 51 30 11

- Somer
- 116 rue de la République
09 52 29 47 27

WEYERSHEIM

- À l'Arbre Vert
- 92 rue Baldung Grien
03 88 51 38 19
- Au Cerf
- 1 rue des Veaux
03 88 51 32 96
- Auberge du Pont de la Zorn
- 2 rue de la République
03 88 51 36 87

GEUDERTHEIM

- À l'Arbre Vert
- 96 rue du Général de Gaulle

- À la Charrue
- 69 rue du Général de Gaulle
03 88 51 01 74

- Au Cheval Blanc
- 7 rue du Moulin
03 88 68 33 71

- Au Cygne
- 80 rue du Général de Gaulle
03 88 64 70 65

- Le WL
- 113 rue du Général de Gaulle
03 88 37 30 93

GRIES

- À l'Arbre Vert
- 1 rue de Weitbruch
03 88 72 15 86
- Au Kehrhof
- 13 rue de Weitbruch
03 88 72 42 85

VENTES À LA FERME

HOERDT

- Aux Délices des Champs
- 30a rue du Ried
06 23 71 41 86
- Ferme Dollinger
- 39 rue de la République
03 88 51 36 17
- Ferme Mathis
- 9 rue de Geudertheim
03 88 68 11 20
- Ferme Riedinger
- 60 rue de la République
03 88 68 14 75

- Geissler Jean-George
- 31 rue du Cheval Noir
03 88 51 79 15

- Hirsch Jean-Philippe
- 99 rue de Geudertheim
03 88 68 18 62

- Les jardins du Ried
- Coopérative de la Tour
2 rue de la Coopérative
03 88 51 31 36

BIETLENHEIM

- EARL André Muhl
- 17 rue Principale
03 88 51 12 01

- EARL Hanches
- 10 rue Principale
03 88 68 04 95

GEUDERTHEIM

- Ferme Fessmann
- 3 rue du Presbytère
03 88 15 17 03
- Les Vergers Falk
- 6 rue du Général de Gaulle,
03 88 51 01 52
- SAS Epluch.Leg
- 10 rue de l'Artisanat
03 88 51 11 74

